

# BAROMETRO DELLA CLIENTELA SULLE ENERGIE RINNOVABILI 2022

## ELETTRIZZATI DALLA CRISI ENERGETICA



Il **91%** ritiene (piuttosto) probabile che la crisi porti a una maggiore consapevolezza in materia di energia.

## LE CAUSE DELLA CRISI ENERGETICA



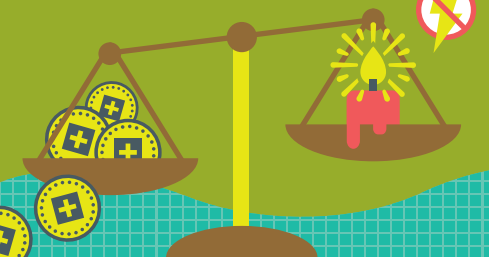
La lenta espansione delle rinnovabili, la guerra e la dipendenza della Svizzera dalle importazioni di energia sono considerate le cause principali della crisi.

## COME USCIRE DALLA CRISI ENERGETICA



Accelerare le procedure di pianificazione per impianti idroelettrici ed eolici è considerato importante per uscire dalla crisi.

## LE CONSEGUENZE DELLA CRISI ENERGETICA



L'impatto economico della crisi è più temuto della scarsità di energia. Il **65%** è preoccupato per le bollette del riscaldamento.

## POTENZIALE PER IL BUNDLING



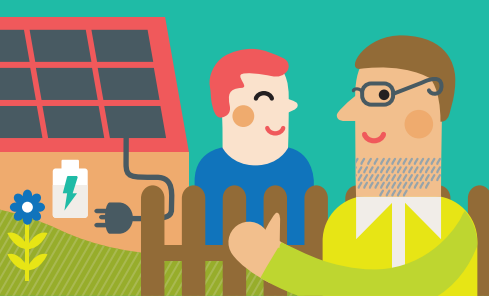
Il **67%** dei potenziali clienti è interessato a un'offerta che combini diverse tecnologie energetiche pulite.

## LE AUTO ELETTRICHE SUSCITANO EMOZIONI



Il **45%** della popolazione svizzera è curioso delle auto elettriche. **L'11%** ne ha paura.

## EFFETTI POSITIVI TRA PARI



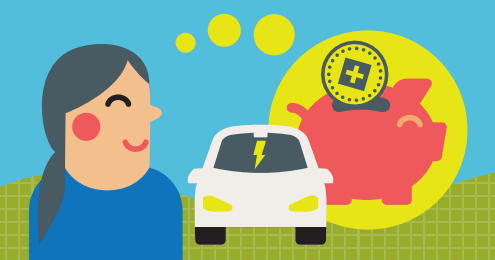
L'**87%** degli "early electrifiers" afferma che le persone intorno a loro hanno un atteggiamento positivo nei confronti di queste tecnologie.

## CERCASI: SOLUZIONI DI FINANZIAMENTO



Le tecnologie energetiche pulite sono spesso costose da acquistare ma economiche da gestire. L'**80%** ritiene che il costo iniziale delle pompe di calore sia un ostacolo.

## L'ESPERIENZA RIDUCE I COSTI PERCEPITI



Il **60%** dei potenziali acquirenti associa le auto elettriche a bassi costi operativi. Dopo l'acquisto, la percentuale raggiunge l'**49%**.

## GUIDA 100% ELETTRICA



Il **70%** degli acquirenti di auto elettriche sceglie un veicolo elettrico a batteria, riducendo la popolarità degli ibridi plug-in.

Publicato per la prima volta nel 2011, il Barometro della clientela sulle energie rinnovabili è una delle analisi più complete delle preferenze della popolazione svizzera in materia di energia. Traccia l'evoluzione delle preferenze della popolazione sulle questioni energetiche e climatiche nel corso del tempo e aiuta a identificare le tendenze emergenti riguardanti, ad esempio, l'efficienza energetica degli edifici, la mobilità elettrica, l'accettazione sociale dell'energia eolica, il finanziamento comunitario delle energie rinnovabili e gli investimenti sostenibili. Lo studio si basa su un campione rappresentativo di più di 1'000 intervistati nella Svizzera tedesca e francese.

Ulteriori informazioni su: [www.kuba.iwoe.unisg.ch](http://www.kuba.iwoe.unisg.ch)



Universität St. Gallen

RAIFFEISEN

Con il sostegno di



svizzeraenergia

amag